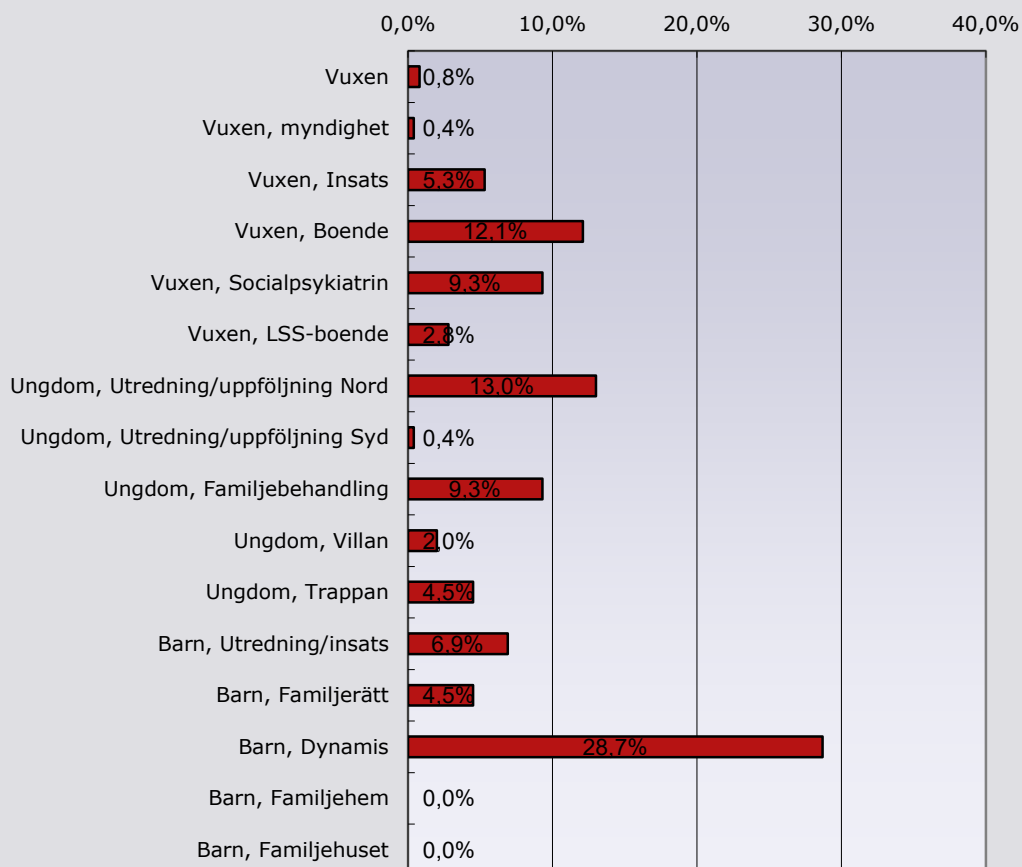


SOF brukarenkät 2013

Standardrapport

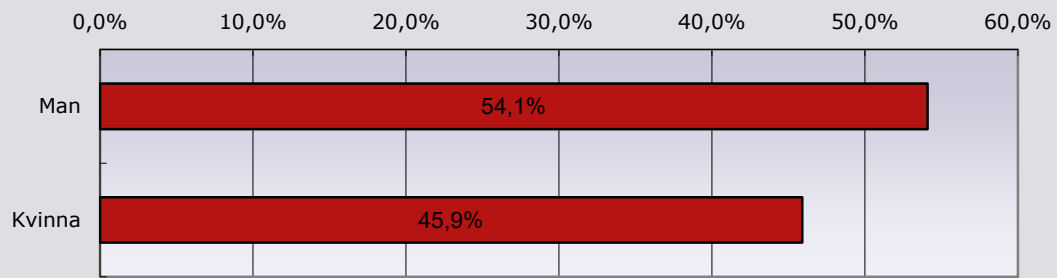
1. Fyll i vilken verksamhet



	Procent	Antal
Vuxen	0,8%	2
Vuxen, myndighet	0,4%	1
Vuxen, Insats	5,3%	13
Vuxen, Boende	12,1%	30
Vuxen, Socialpsykiatri	9,3%	23
Vuxen, LSS-boende	2,8%	7
Ungdom, Utredning/uppföljning Nord	13,0%	32
Ungdom, Utredning/uppföljning Syd	0,4%	1
Ungdom, Familjebehandling	9,3%	23
Ungdom, Villan	2,0%	5
Ungdom, Trappan	4,5%	11
Barn, Utredning/insats	6,9%	17
Barn, Familjerätt	4,5%	11
Barn, Dynamis	28,7%	71
Barn, Familjehem	0,0%	0

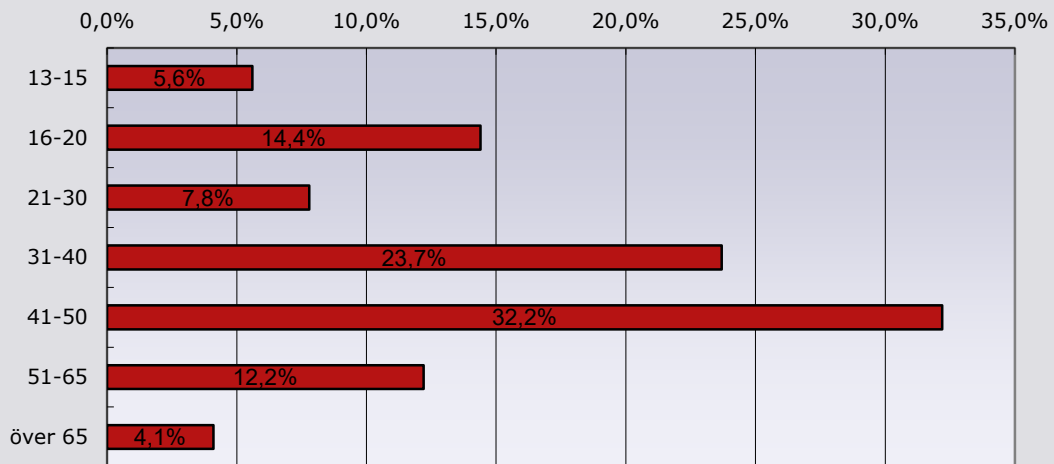
Barn, Familjehuset	0,0%	0
Svarande		247
Inget svar		55

2. Kön



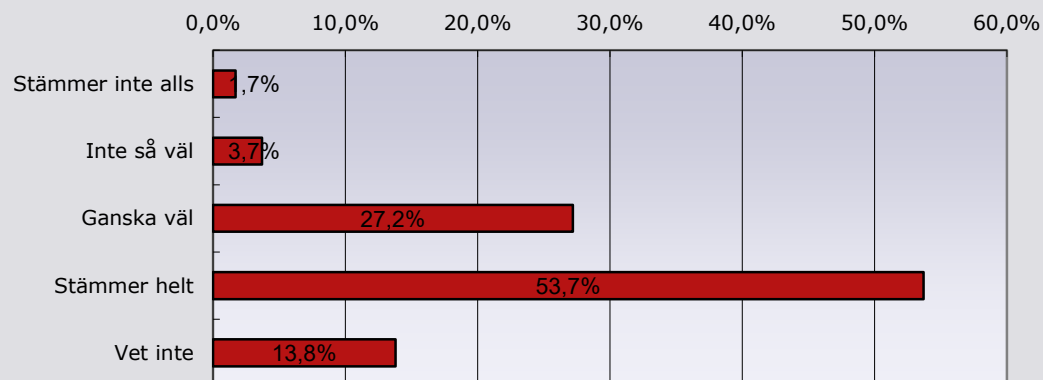
	Procent	Antal
Man	54,1%	144
Kvinna	45,9%	122
Svarande		266
Inget svar		36

3. Ålder



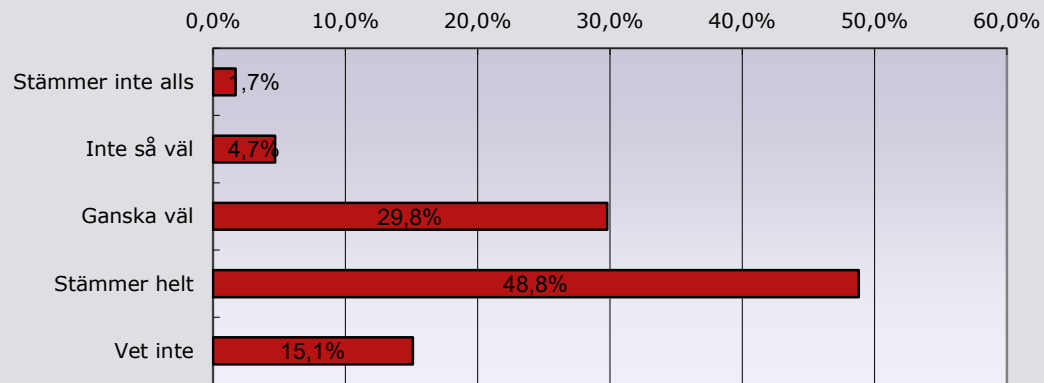
	Procent	Antal
13-15	5,6%	15
16-20	14,4%	39
21-30	7,8%	21
31-40	23,7%	64
41-50	32,2%	87
51-65	12,2%	33
över 65	4,1%	11
Svarande		270
Inget svar		32

4. Jag får alltid tag i min kontakt inom socialtjänsten



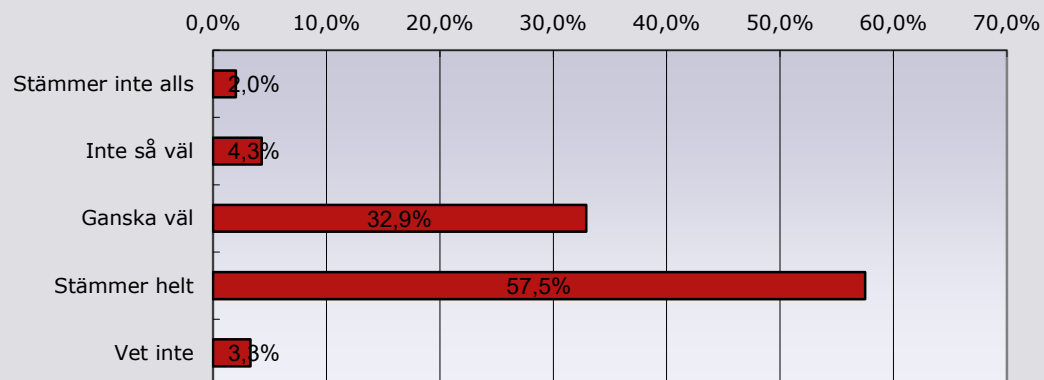
	Procent	Antal
Stämmer inte alls	1,7%	5
Inte så väl	3,7%	11
Ganska väl	27,2%	81
Stämmer helt	53,7%	160
Vet inte	13,8%	41
Svarande		298
Inget svar		4

5. Jag kan alltid träffa min kontakt när jag behöver



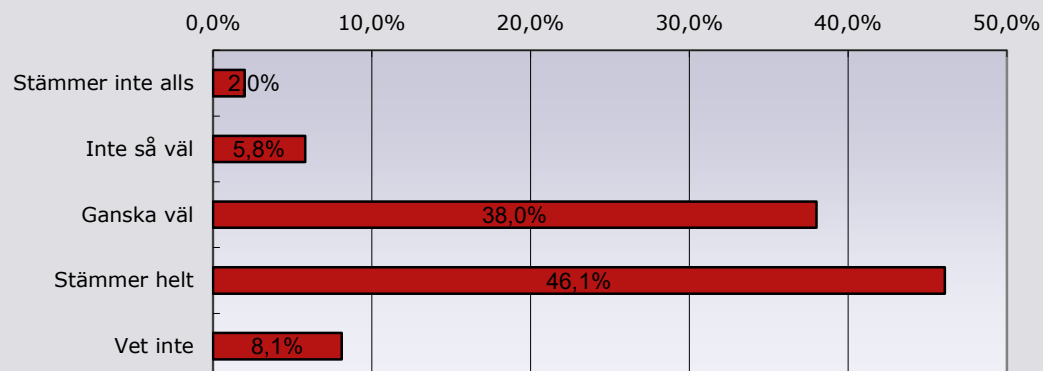
	Procent	Antal
Stämmer inte alls	1,7%	5
Inte så väl	4,7%	14
Ganska väl	29,8%	89
Stämmer helt	48,8%	146
Vet inte	15,1%	45
Svarande		299
Inget svar		3

6. Min kontakt förstår hur jag upplever min situation



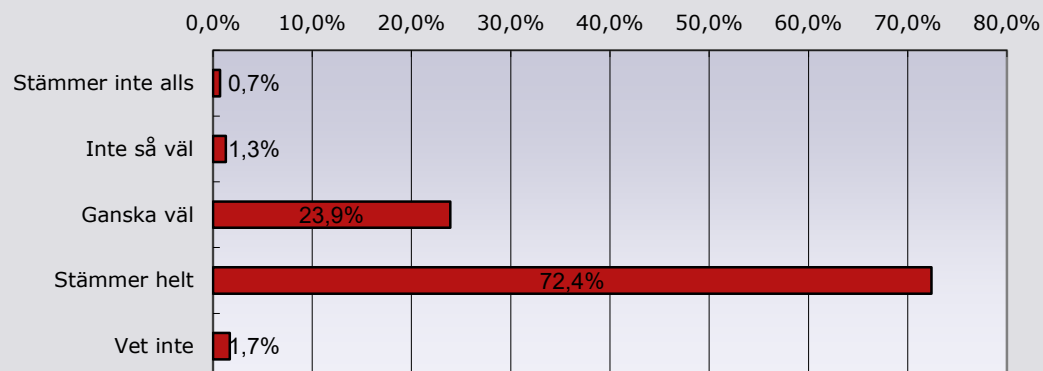
	Procent	Antal
Stämmer inte alls	2,0%	6
Inte så väl	4,3%	13
Ganska väl	32,9%	99
Stämmer helt	57,5%	173
Vet inte	3,3%	10
Svarande		301
Inget svar		1

7. Jag kan påverka den hjälp jag får



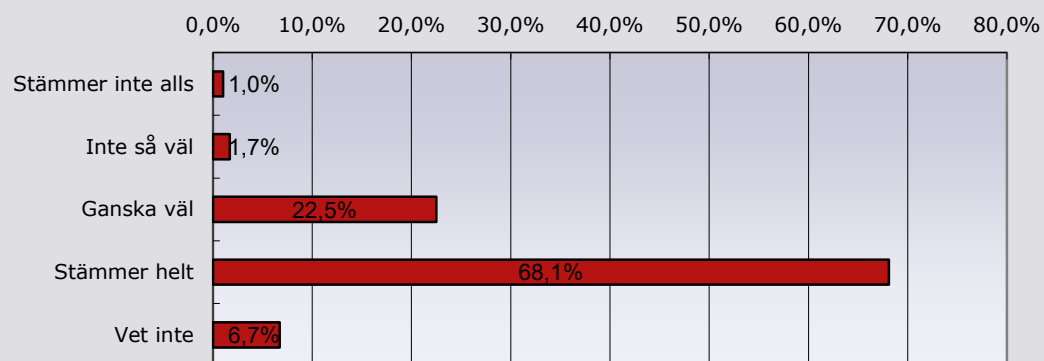
	Procent	Antal
Stämmer inte alls	2,0%	6
Inte så väl	5,8%	17
Ganska väl	38,0%	112
Stämmer helt	46,1%	136
Vet inte	8,1%	24
Svarande		295
Inget svar		7

8. Jag förstår vad min kontakt säger



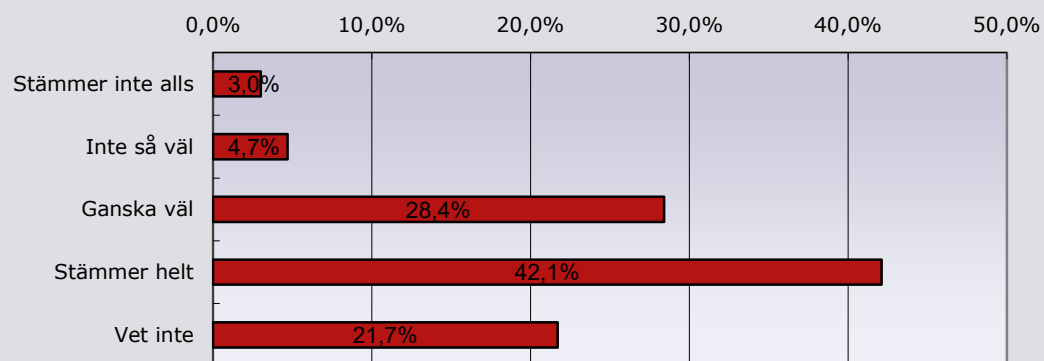
	Procent	Antal
Stämmer inte alls	0,7%	2
Inte så väl	1,3%	4
Ganska väl	23,9%	72
Stämmer helt	72,4%	218
Vet inte	1,7%	5
Svarande		301
Inget svar		1

9. Min kontakt har förklarat varför vi träffas och vad det kan leda till



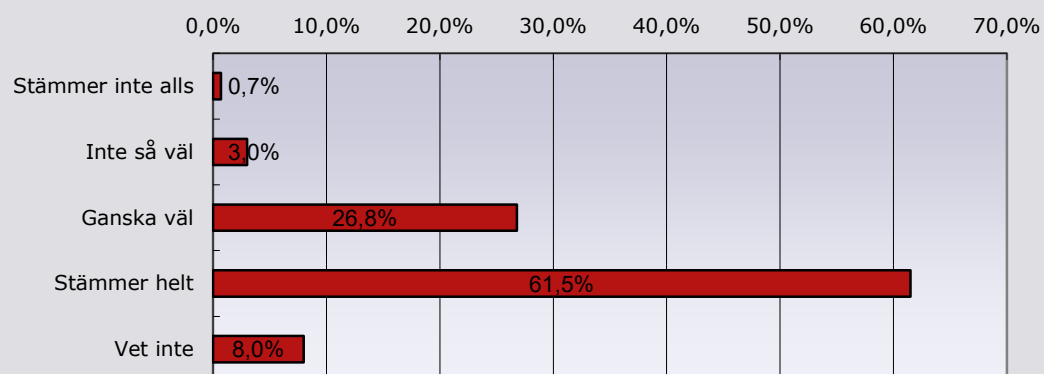
	Procent	Antal
Stämmer inte alls	1,0%	3
Inte så väl	1,7%	5
Ganska väl	22,5%	67
Stämmer helt	68,1%	203
Vet inte	6,7%	20
Svarande		298
Inget svar		4

10. Olika tjänstemän och behandlingspersonal runt omkring mig har samarbetat bra



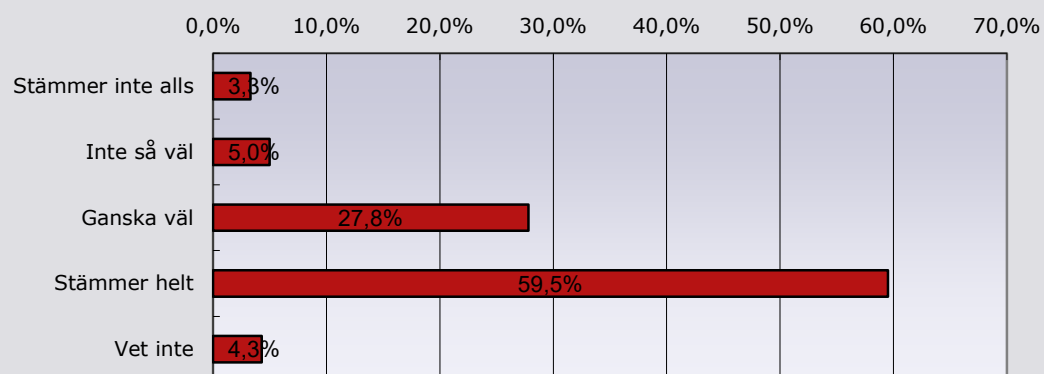
	Procent	Antal
Stämmer inte alls	3,0%	9
Inte så väl	4,7%	14
Ganska väl	28,4%	85
Stämmer helt	42,1%	126
Vet inte	21,7%	65
Svarande		299
Inget svar		3

11. Min kontakt har tillräcklig kunskap/erfarenhet



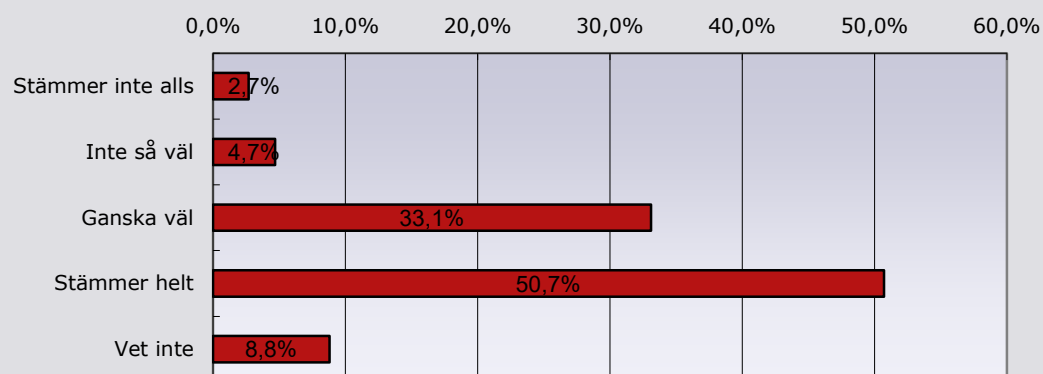
	Procent	Antal
Stämmer inte alls	0,7%	2
Inte så väl	3,0%	9
Ganska väl	26,8%	80
Stämmer helt	61,5%	184
Vet inte	8,0%	24
Svarande		299
Inget svar		3

12. Jag får den hjälp jag behöver



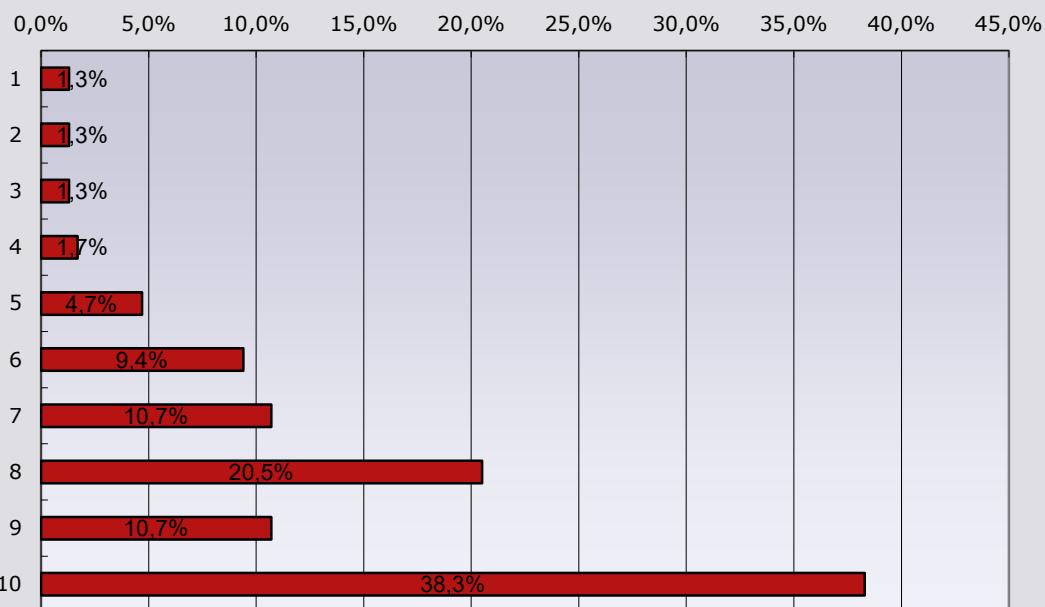
	Procent	Antal
Stämmer inte alls	3,3%	10
Inte så väl	5,0%	15
Ganska väl	27,8%	83
Stämmer helt	59,5%	178
Vet inte	4,3%	13
Svarande		299
Inget svar		3

13. Jag får hjälp när jag behöver



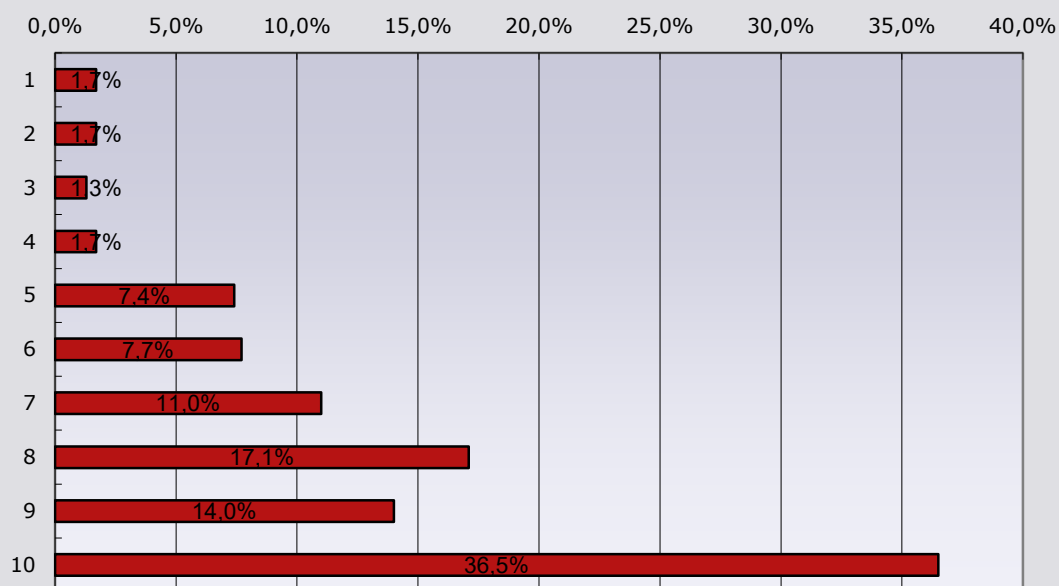
	Procent	Antal
Stämmer inte alls	2,7%	8
Inte så väl	4,7%	14
Ganska väl	33,1%	98
Stämmer helt	50,7%	150
Vet inte	8,8%	26
Svarande		296
Inget svar		6

14. Hur nöjd är du med hjälpen/rådgivningen som helhet?



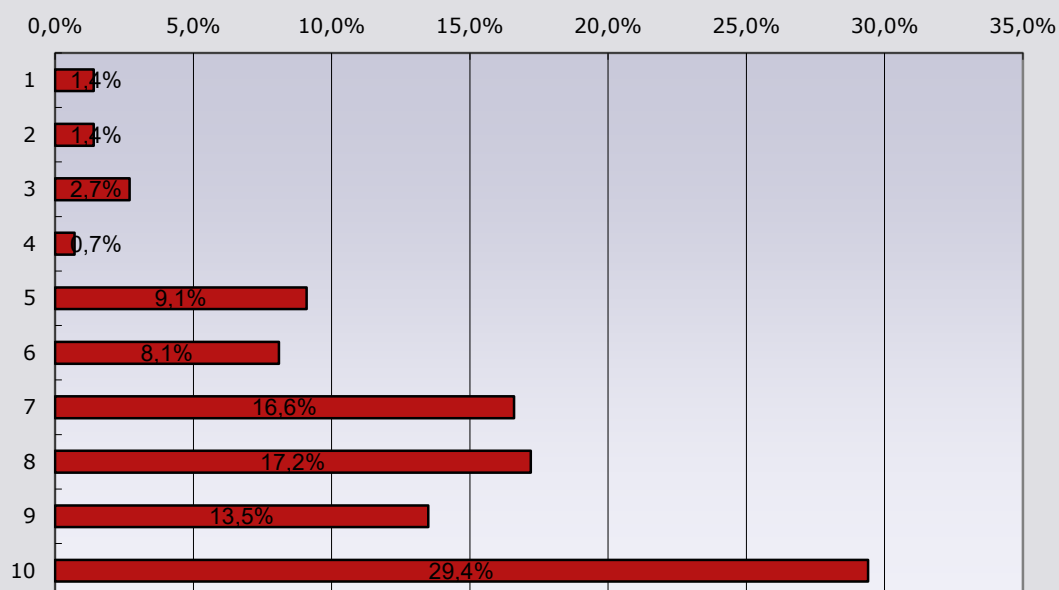
	Procent	Antal
1	1,3%	4
2	1,3%	4
3	1,3%	4
4	1,7%	5
5	4,7%	14
6	9,4%	28
7	10,7%	32
8	20,5%	61
9	10,7%	32
10	38,3%	114
Medel		8,13
Svarande		298
Inget svar		4

15. Hur väl har hjälpen/rådgivningen uppfyllt dina förväntningar på den?



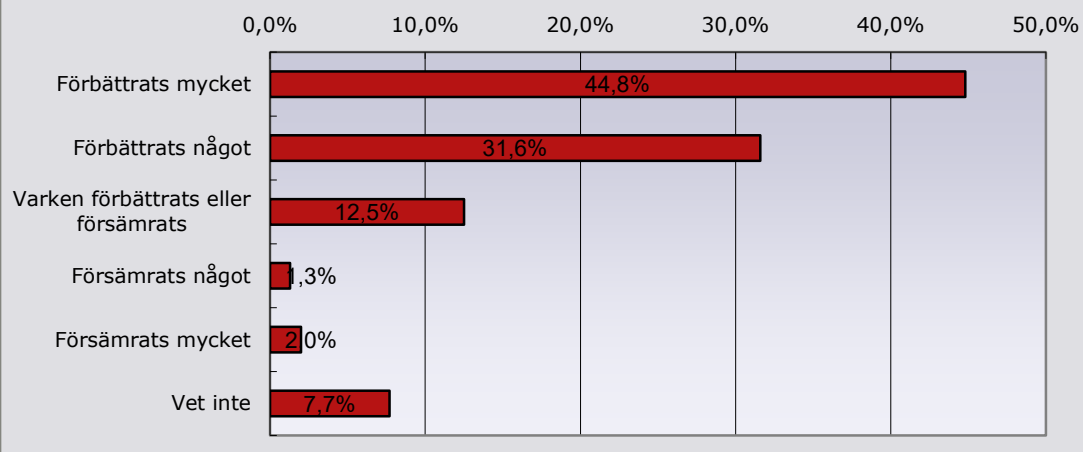
	Procent	Antal
1	1,7%	5
2	1,7%	5
3	1,3%	4
4	1,7%	5
5	7,4%	22
6	7,7%	23
7	11,0%	33
8	17,1%	51
9	14,0%	42
10	36,5%	109
Medel		8,03
Svarande		299
Inget svar		3

16. Tänk dig den bästa hjälpen/rådgivningen man kan få. Hur nära eller långt från en sådan hjälp är den hjälp du fått?



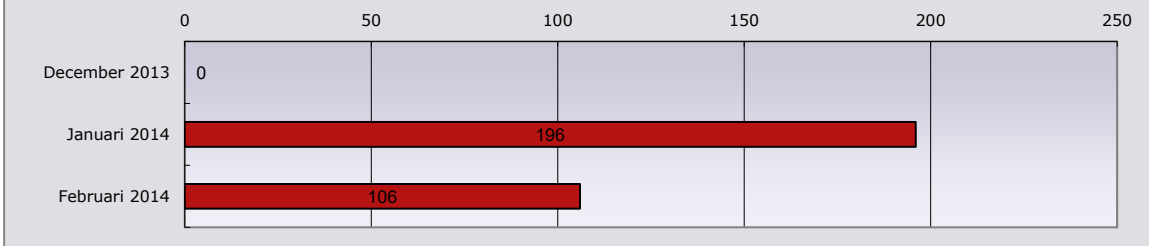
	Procent	Antal
1	1,4%	4
2	1,4%	4
3	2,7%	8
4	0,7%	2
5	9,1%	27
6	8,1%	24
7	16,6%	49
8	17,2%	51
9	13,5%	40
10	29,4%	87
Medel		7,78
Svarande		296
Inget svar		6

17. Hur har din situation ändrats i och med kontakten med oss?



	Procent	Antal
Förbättrats mycket	44,8%	133
Förbättrats något	31,6%	94
Varken förbättrats eller försämrats	12,5%	37
Försämrats något	1,3%	4
Försämrats mycket	2,0%	6
Vet inte	7,7%	23
Svarande		297
Inget svar		5

Antal svarande under perioden



Mottagare	Ej kontaktbara	Svarande	Svarsfrekvens
309	0	302	97.7%