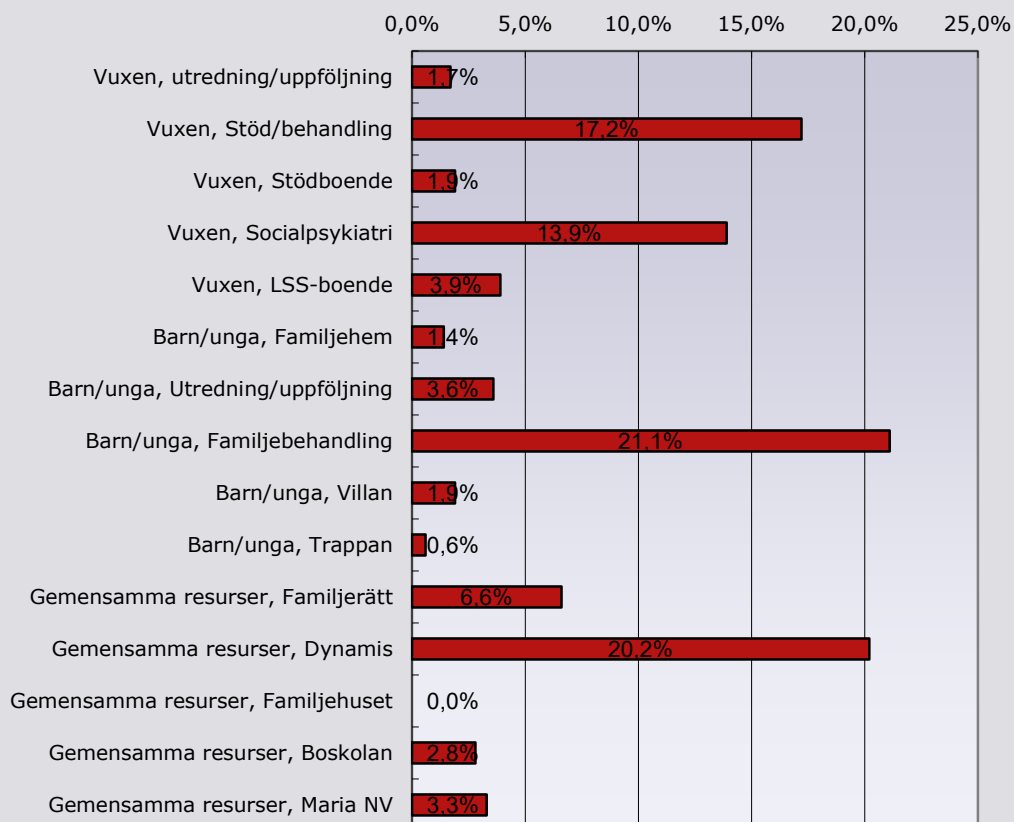


SOF Brukarenkät 2014

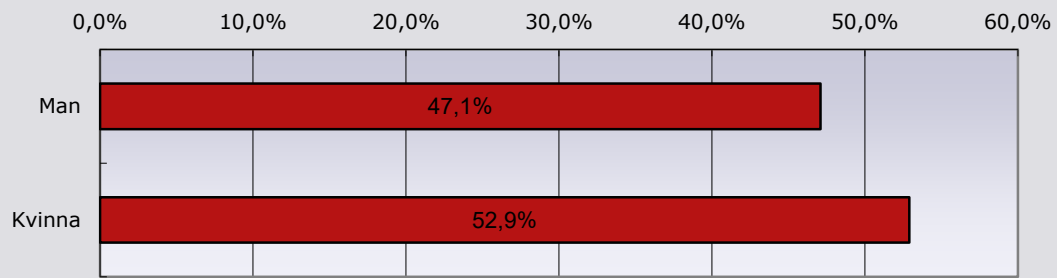
Standardrapport

1. Fyll i vilken verksamhet



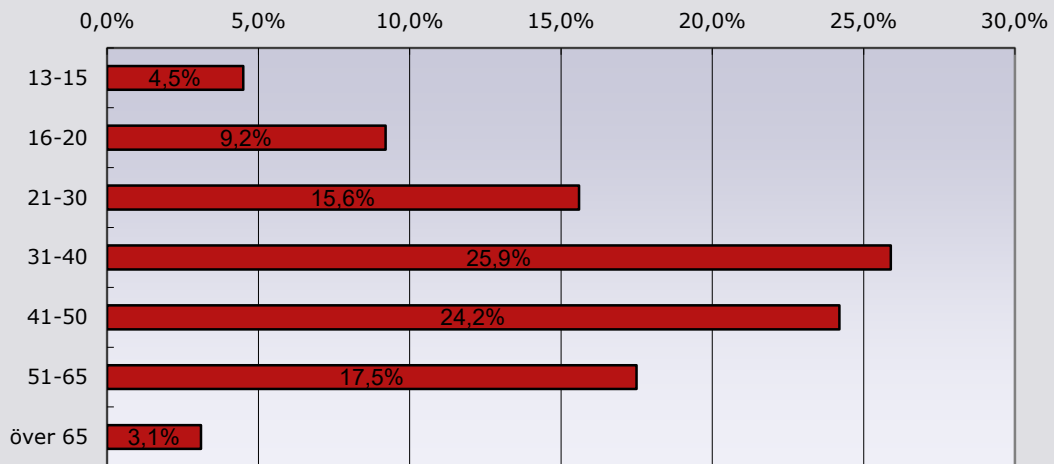
	Procent	Antal
Vuxen, utredning/uppföljning	1,7%	6
Vuxen, Stöd/behandling	17,2%	62
Vuxen, Stödboende	1,9%	7
Vuxen, Socialpsykiatri	13,9%	50
Vuxen, LSS-boende	3,9%	14
Barn/unga, Familjehem	1,4%	5
Barn/unga, Utredning/uppföljning	3,6%	13
Barn/unga, Familjebehandling	21,1%	76
Barn/unga, Villan	1,9%	7
Barn/unga, Trappan	0,6%	2
Gemensamma resurser, Familjerätt	6,6%	24
Gemensamma resurser, Dynamis	20,2%	73
Gemensamma resurser, Familjehuset	0,0%	0
Gemensamma resurser, Boskolan	2,8%	10
Gemensamma resurser, Maria NV	3,3%	12
Svarande		361

2. Kön



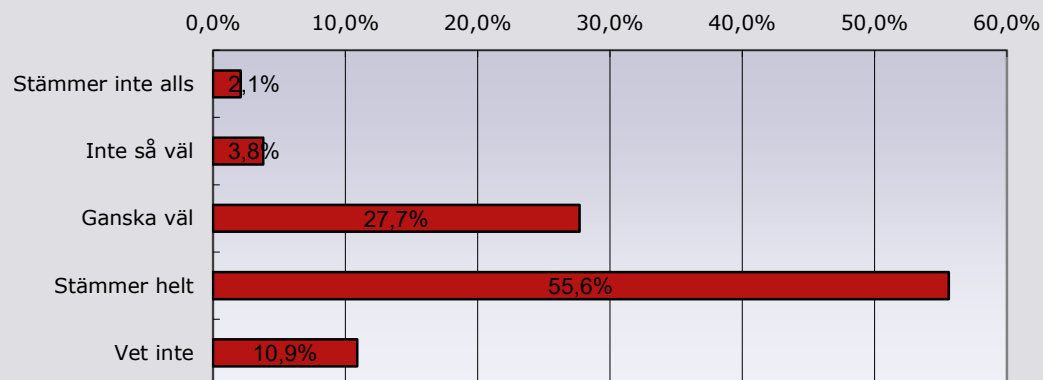
	Procent	Antal
Man	47,1%	178
Kvinna	52,9%	200
Svarande		378
Inget svar		51

3. Ålder



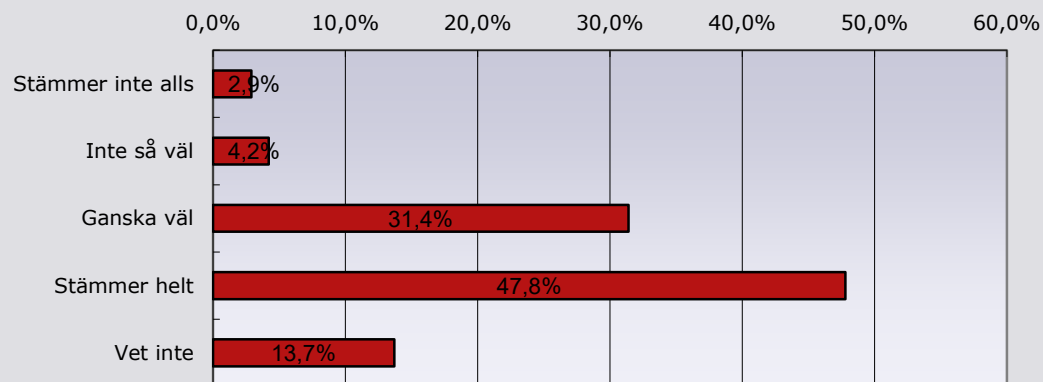
	Procent	Antal
13-15	4,5%	16
16-20	9,2%	33
21-30	15,6%	56
31-40	25,9%	93
41-50	24,2%	87
51-65	17,5%	63
över 65	3,1%	11
Svarande		359
Inget svar		70

4. Jag får alltid tag i min kontakt inom socialtjänsten



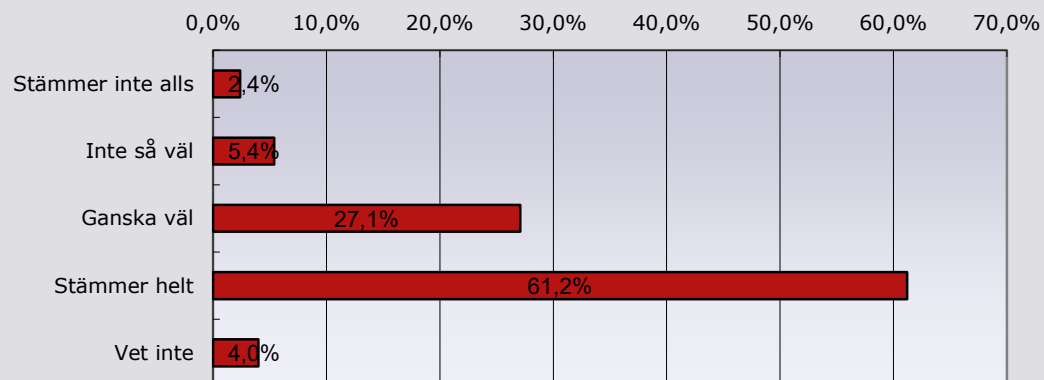
	Procent	Antal
Stämmer inte alls	2,1%	9
Inte så väl	3,8%	16
Ganska väl	27,7%	117
Stämmer helt	55,6%	235
Vet inte	10,9%	46
Svarande		423
Inget svar		6

5. Jag kan alltid träffa min kontakt när jag behöver



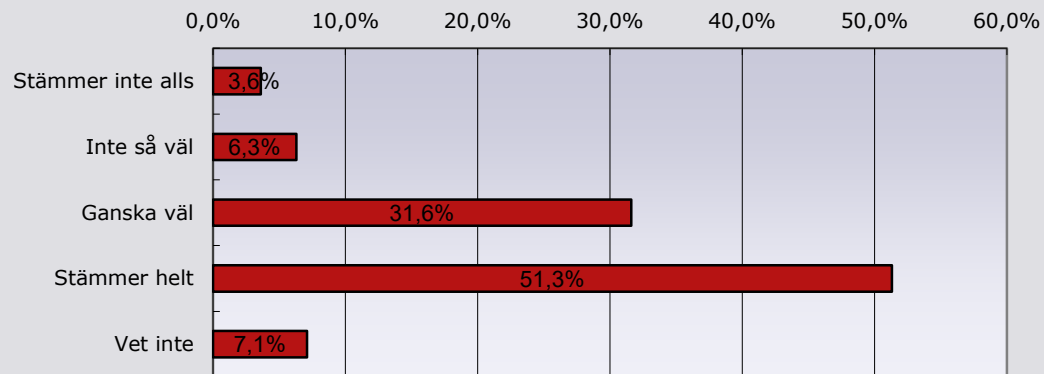
	Procent	Antal
Stämmer inte alls	2,9%	12
Inte så väl	4,2%	17
Ganska väl	31,4%	128
Stämmer helt	47,8%	195
Vet inte	13,7%	56
Svarande		408
Inget svar		21

6. Min kontakt förstår hur jag upplever min situation



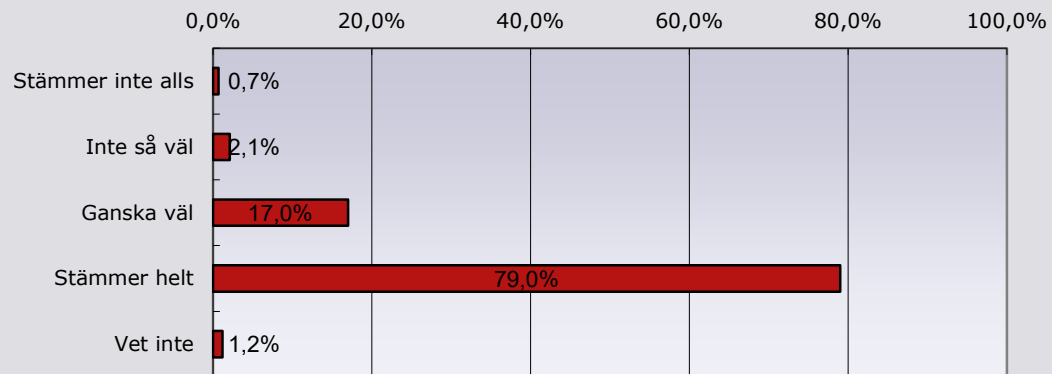
	Procent	Antal
Stämmer inte alls	2,4%	10
Inte så väl	5,4%	23
Ganska väl	27,1%	115
Stämmer helt	61,2%	260
Vet inte	4,0%	17
Svarande		425
Inget svar		4

7. Jag kan påverka den hjälp jag får



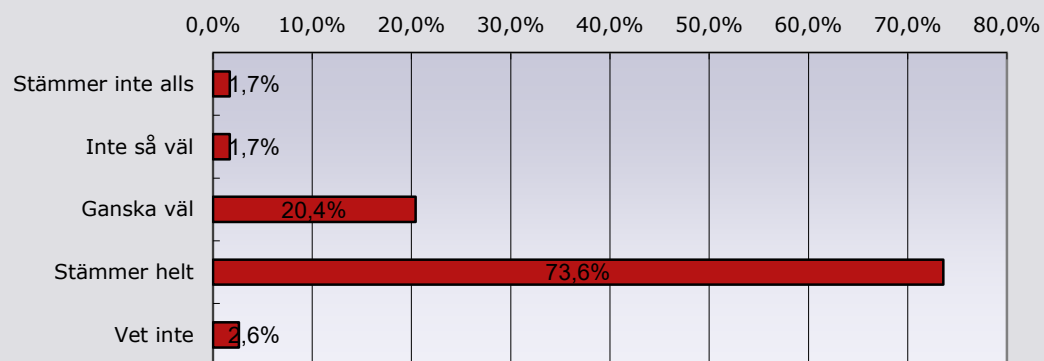
	Procent	Antal
Stämmer inte alls	3,6%	15
Inte så väl	6,3%	26
Ganska väl	31,6%	130
Stämmer helt	51,3%	211
Vet inte	7,1%	29
Svarande		411
Inget svar		18

8. Jag förstår vad min kontakt säger



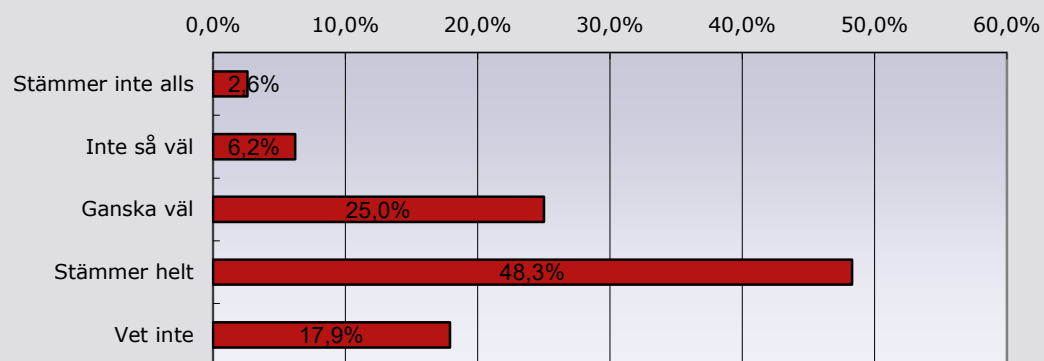
	Procent	Antal
Stämmer inte alls	0,7%	3
Inte så väl	2,1%	9
Ganska väl	17,0%	72
Stämmer helt	79,0%	334
Vet inte	1,2%	5
Svarande		423
Inget svar		6

9. Min kontakt har förklarat varför vi träffas och vad det kan leda till



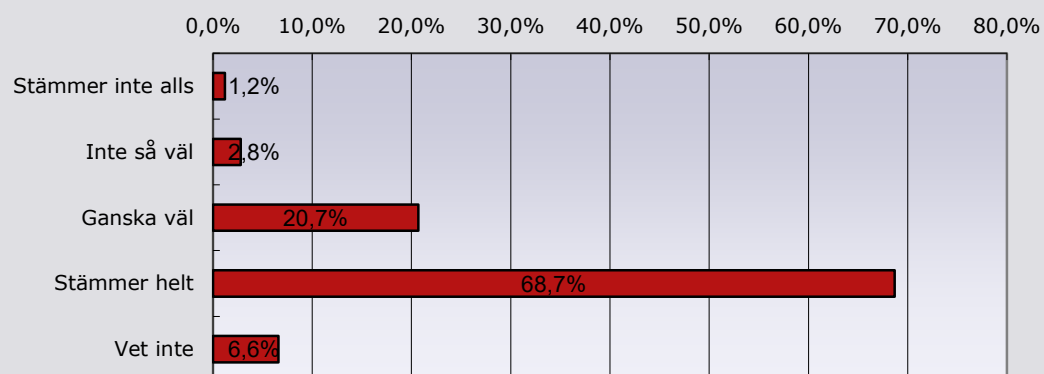
	Procent	Antal
Stämmer inte alls	1,7%	7
Inte så väl	1,7%	7
Ganska väl	20,4%	85
Stämmer helt	73,6%	306
Vet inte	2,6%	11
Svarande		416
Inget svar		13

10. Olika tjänstemän och behandlingspersonal runt omkring mig har samarbetat bra



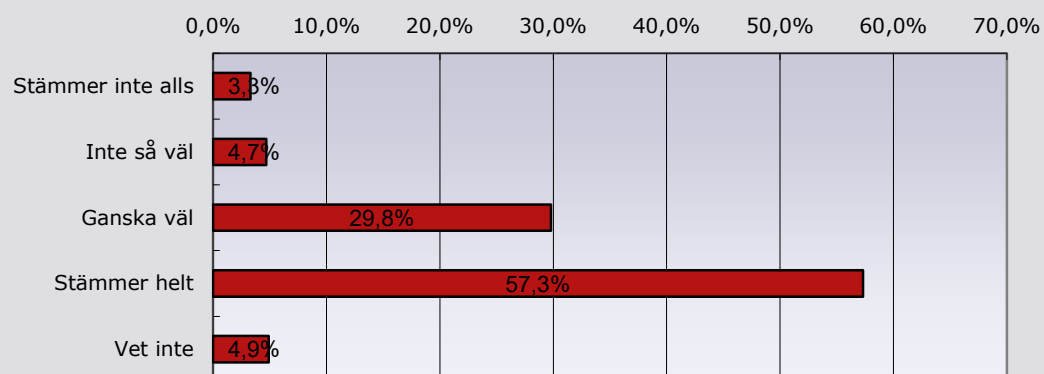
	Procent	Antal
Stämmer inte alls	2,6%	11
Inte så väl	6,2%	26
Ganska väl	25,0%	105
Stämmer helt	48,3%	203
Vet inte	17,9%	75
Svarande		420
Inget svar		9

11. Min kontakt har tillräcklig kunskap/erfarenhet



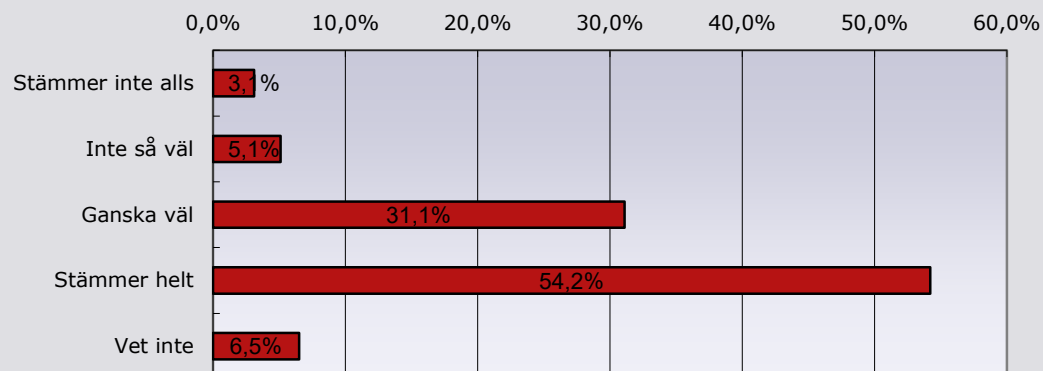
	Procent	Antal
Stämmer inte alls	1,2%	5
Inte så väl	2,8%	12
Ganska väl	20,7%	88
Stämmer helt	68,7%	292
Vet inte	6,6%	28
Svarande		425
Inget svar		4

12. Jag får den hjälp jag behöver



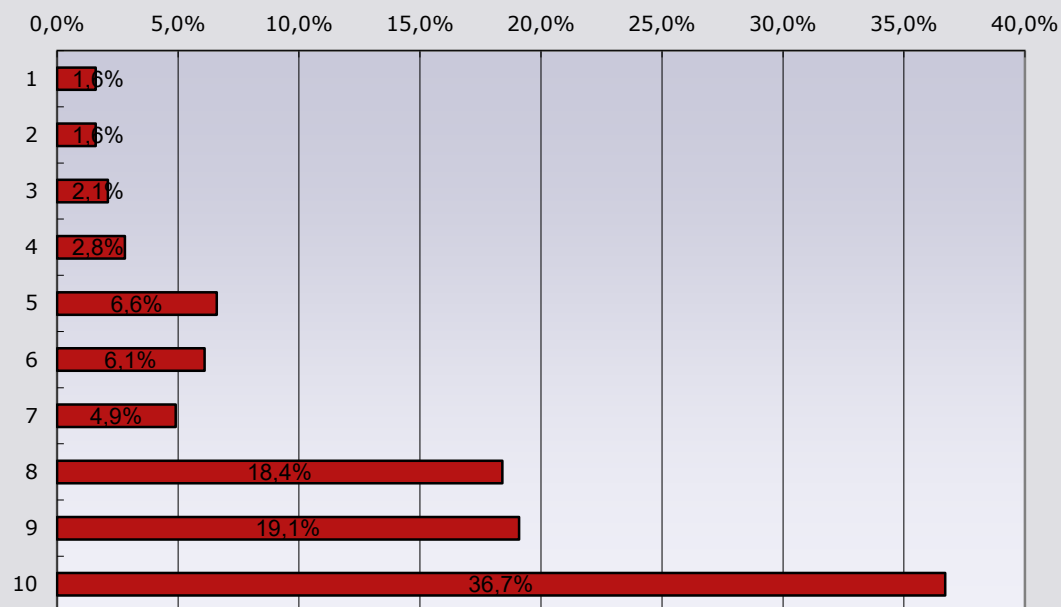
	Procent	Antal
Stämmer inte alls	3,3%	14
Inte så väl	4,7%	20
Ganska väl	29,8%	128
Stämmer helt	57,3%	246
Vet inte	4,9%	21
Svarande		429
Inget svar		0

13. Jag får hjälp när jag behöver



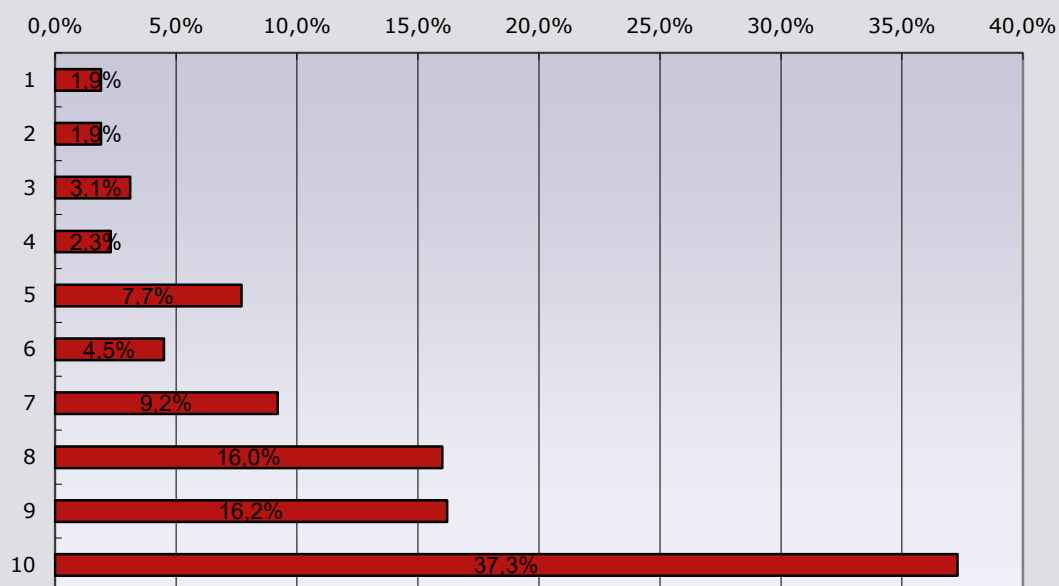
	Procent	Antal
Stämmer inte alls	3,1%	13
Inte så väl	5,1%	21
Ganska väl	31,1%	129
Stämmer helt	54,2%	225
Vet inte	6,5%	27
Svarande		415
Inget svar		14

14. Hur nöjd är du med hjälpen/rådgivningen som helhet?



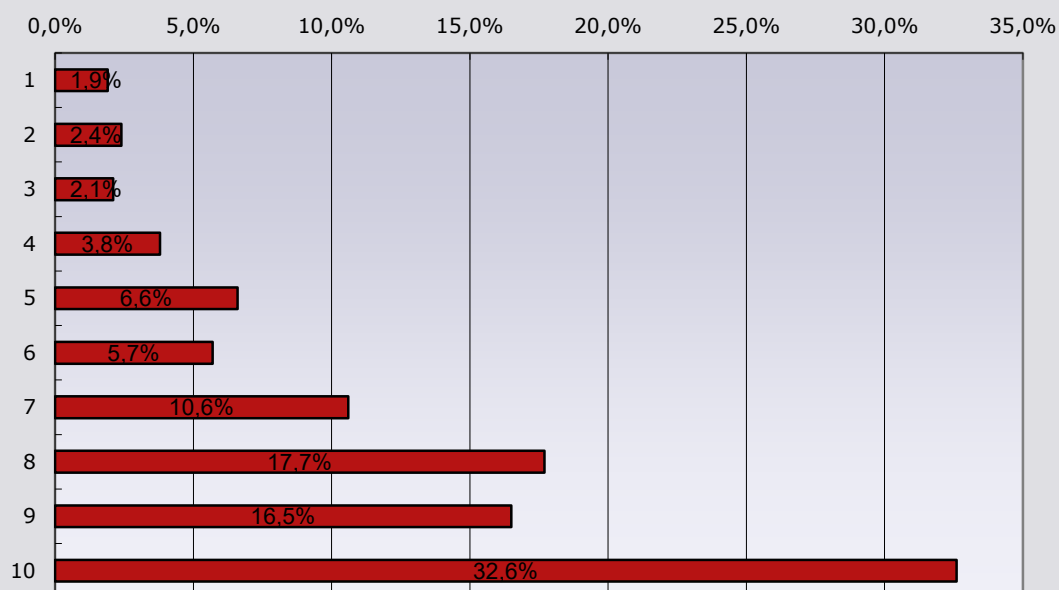
	Procent	Antal
1	1,6%	7
2	1,6%	7
3	2,1%	9
4	2,8%	12
5	6,6%	28
6	6,1%	26
7	4,9%	21
8	18,4%	78
9	19,1%	81
10	36,7%	156
Medel		8,12
Svarande		425
Inget svar		4

15. Hur väl har hjälpen/rådgivningen uppfyllt dina förväntningar på den?



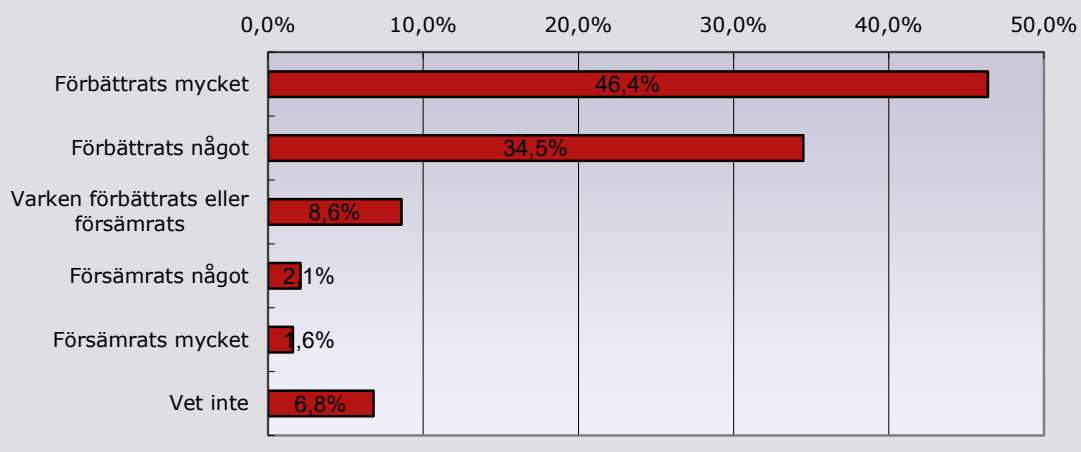
	Procent	Antal
1	1,9%	8
2	1,9%	8
3	3,1%	13
4	2,3%	10
5	7,7%	33
6	4,5%	19
7	9,2%	39
8	16,0%	68
9	16,2%	69
10	37,3%	159
Medel		8
Svarande		426
Inget svar		3

16. Tänk dig den bästa hjälpen/rådgivningen man kan få. Hur nära eller långt från en sådan hjälp är den hjälp du fått?



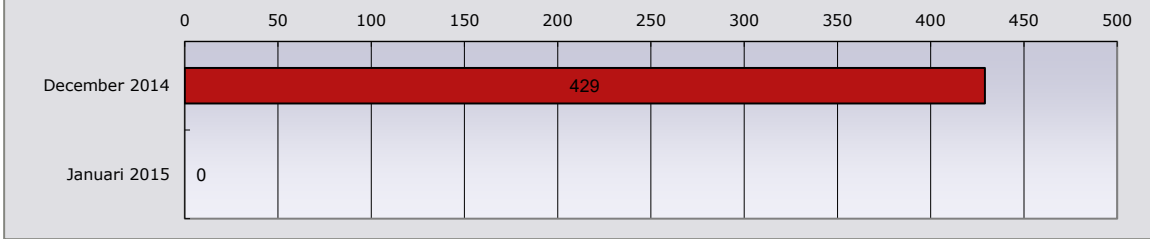
	Procent	Antal
1	1,9%	8
2	2,4%	10
3	2,1%	9
4	3,8%	16
5	6,6%	28
6	5,7%	24
7	10,6%	45
8	17,7%	75
9	16,5%	70
10	32,6%	138
Medel		7,87
Svarande		423
Inget svar		6

17. Hur har din situation ändrats i och med kontakten med oss?



	Procent	Antal
Förbättrats mycket	46,4%	199
Förbättrats något	34,5%	148
Varken förbättrats eller försämrats	8,6%	37
Försämrats något	2,1%	9
Försämrats mycket	1,6%	7
Vet inte	6,8%	29
Svarande		429
Inget svar		0

Antal svarande under perioden



Mottagare	Ej kontaktbara	Svarande	Svarsfrekvens	
	444	0	429	96.6%