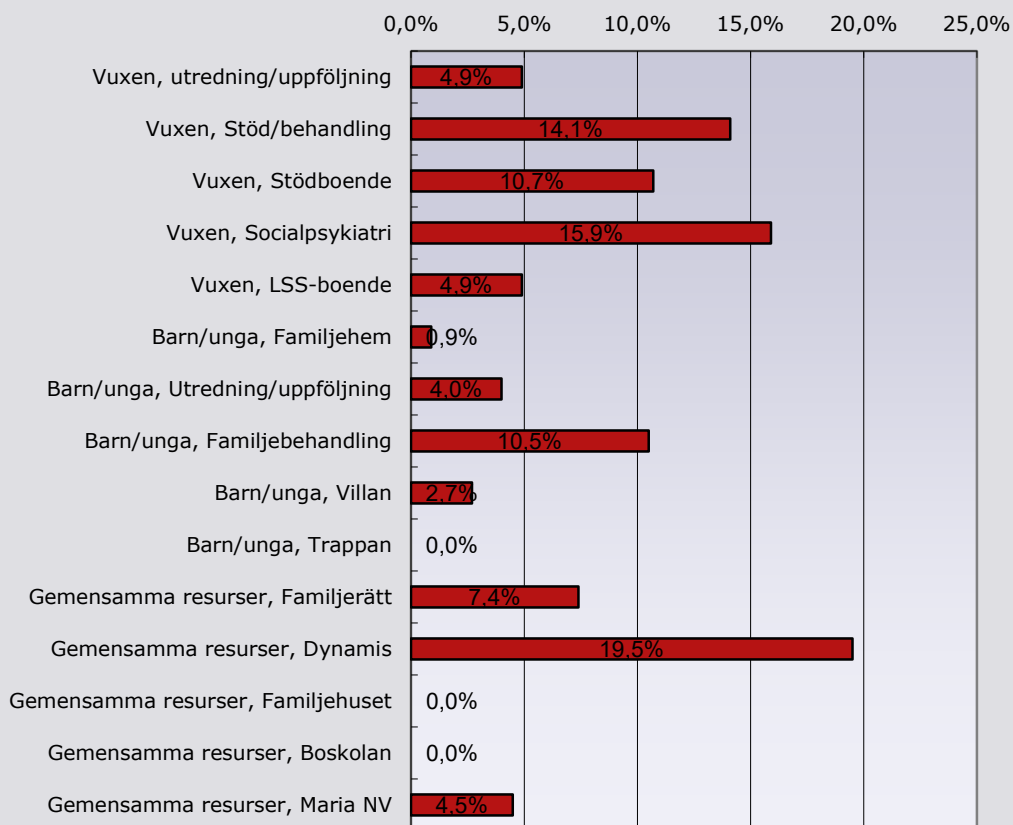


SOF Brukarenkät 2015

Standardrapport

1. Fyll i vilken verksamhet

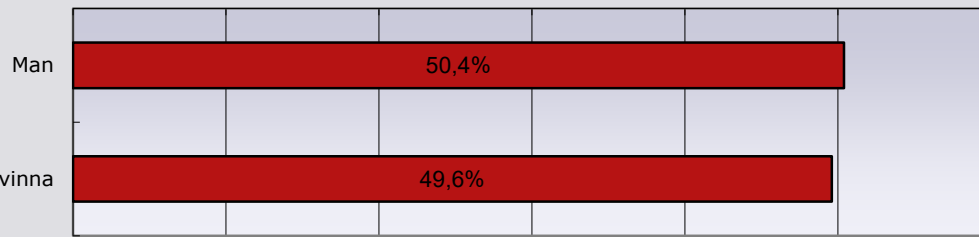


	Procent	Antal
Vuxen, utredning/uppföljning	4,9%	22
Vuxen, Stöd/ behandling	14,1%	63
Vuxen, Stödboende	10,7%	48
Vuxen, Socialpsykiatri	15,9%	71
Vuxen, LSS-boende	4,9%	22
Barn/unga, Familjehem	0,9%	4
Barn/unga, Utredning/uppföljning	4,0%	18
Barn/unga, Familjebehandling	10,5%	47
Barn/unga, Villan	2,7%	12
Barn/unga, Trappan	0,0%	0
Gemensamma resurser, Familjerätt	7,4%	33
Gemensamma resurser, Dynamis	19,5%	87
Gemensamma resurser, Familjehuset	0,0%	0
Gemensamma resurser, Boskolan	0,0%	0
Gemensamma resurser, Maria NV	4,5%	20
Svarande		447

Inget svar

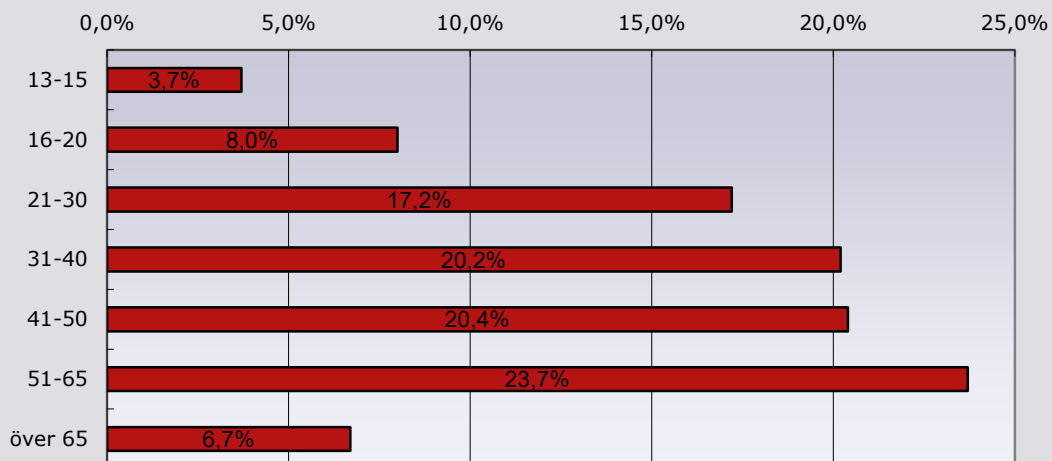
2. Kön

0,0% 10,0% 20,0% 30,0% 40,0% 50,0% 60,0%



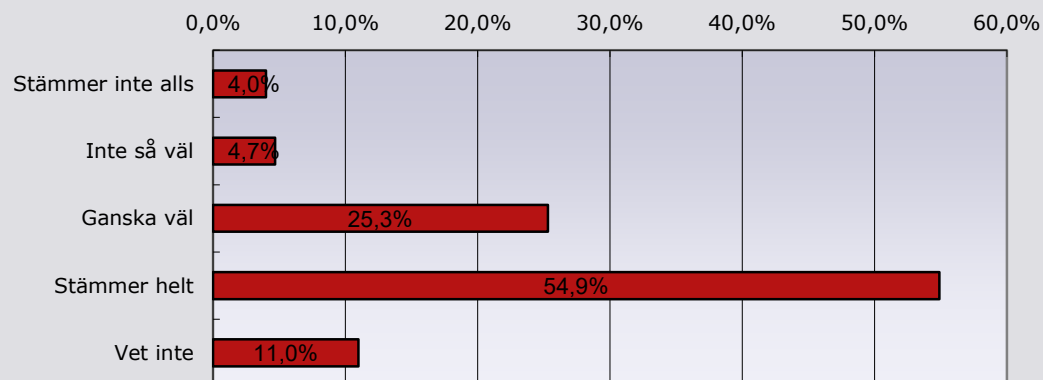
	Procent	Antal
Man	50,4%	195
Kvinna	49,6%	192
Svarande		387
Inget svar		60

3. Ålder



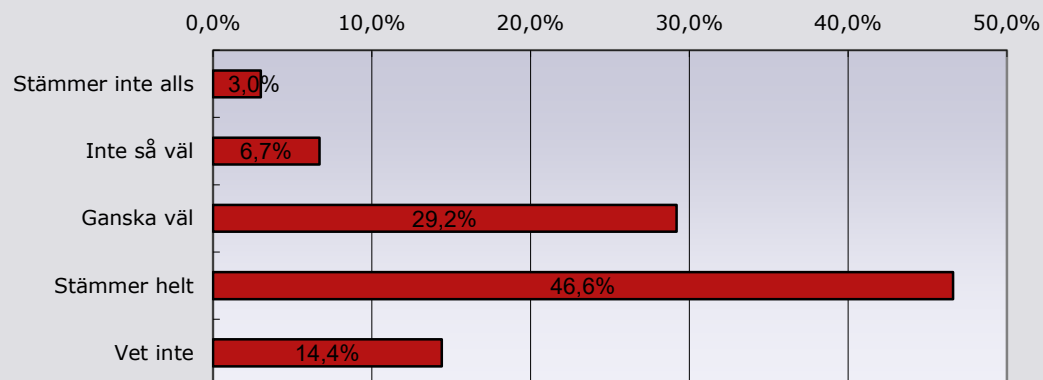
	Procent	Antal
13-15	3,7%	15
16-20	8,0%	32
21-30	17,2%	69
31-40	20,2%	81
41-50	20,4%	82
51-65	23,7%	95
över 65	6,7%	27
Svarande		401
Inget svar		46

4. Jag får alltid tag i min kontakt inom socialtjänsten



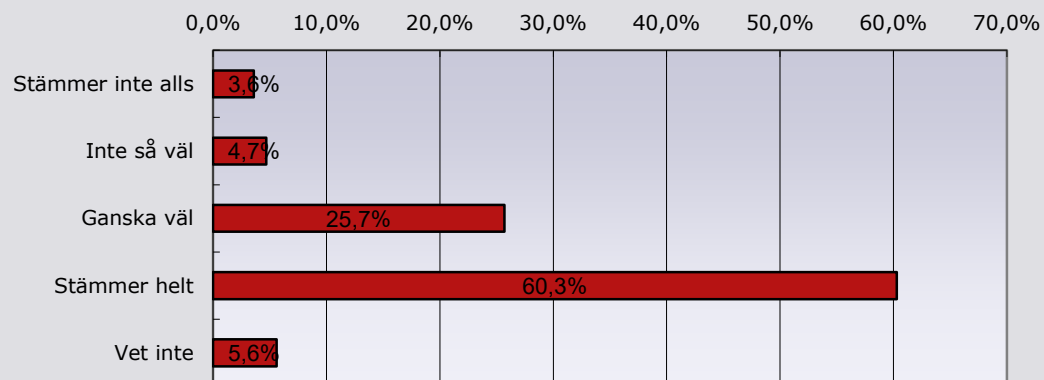
	Procent	Antal
Stämmer inte alls	4,0%	18
Inte så väl	4,7%	21
Ganska väl	25,3%	113
Stämmer helt	54,9%	245
Vet inte	11,0%	49
Svarande		446
Inget svar		1

5. Jag kan alltid träffa min kontakt när jag behöver



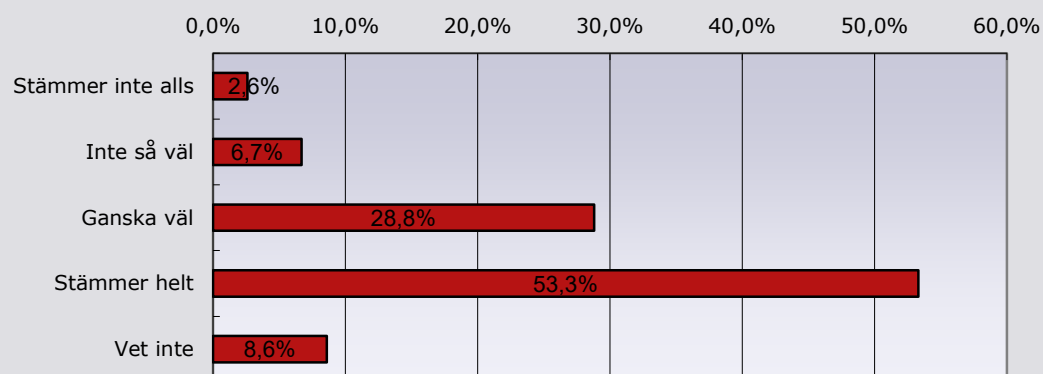
	Procent	Antal
Stämmer inte alls	3,0%	13
Inte så väl	6,7%	29
Ganska väl	29,2%	126
Stämmer helt	46,6%	201
Vet inte	14,4%	62
Svarande		431
Inget svar		16

6. Min kontakt förstår hur jag upplever min situation



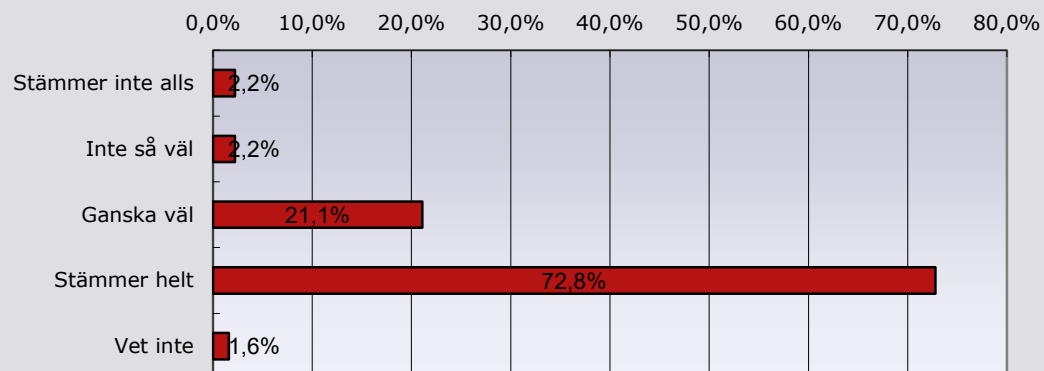
	Procent	Antal
Stämmer inte alls	3,6%	16
Inte så väl	4,7%	21
Ganska väl	25,7%	114
Stämmer helt	60,3%	267
Vet inte	5,6%	25
Svarande		443
Inget svar		4

7. Jag kan påverka den hjälp jag får



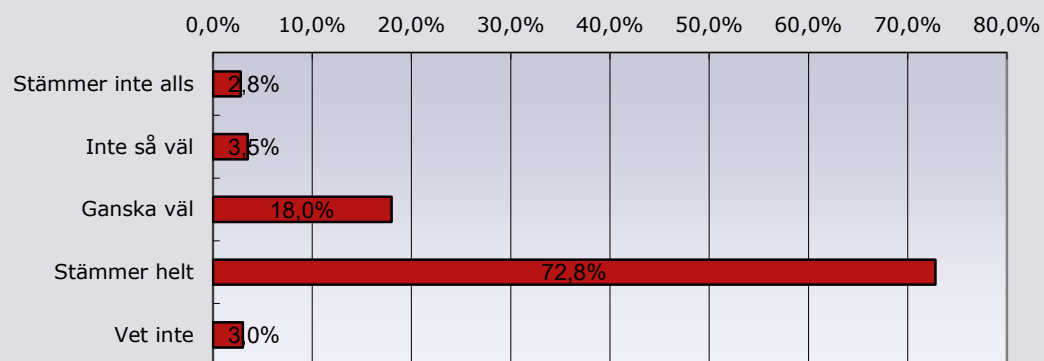
	Procent	Antal
Stämmer inte alls	2,6%	11
Inte så väl	6,7%	29
Ganska väl	28,8%	124
Stämmer helt	53,3%	229
Vet inte	8,6%	37
Svarande		430
Inget svar		17

8. Jag förstår vad min kontakt säger



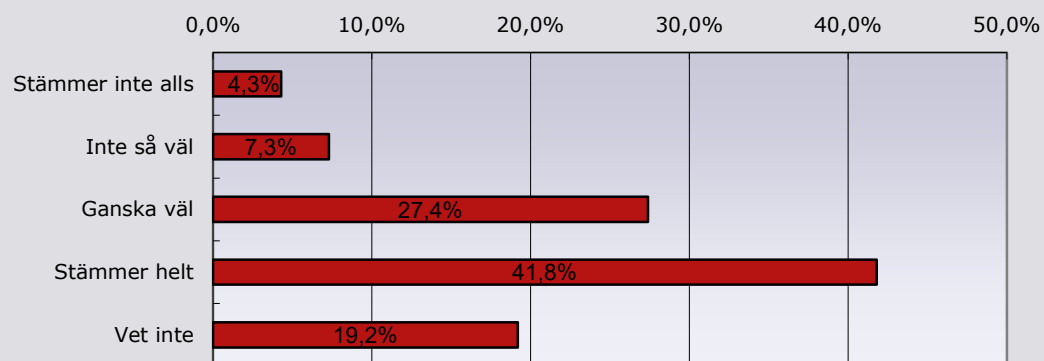
	Procent	Antal
Stämmer inte alls	2,2%	10
Inte så väl	2,2%	10
Ganska väl	21,1%	94
Stämmer helt	72,8%	324
Vet inte	1,6%	7
Svarande		445
Inget svar		2

9. Min kontakt har förklarat varför vi träffas och vad det kan leda till



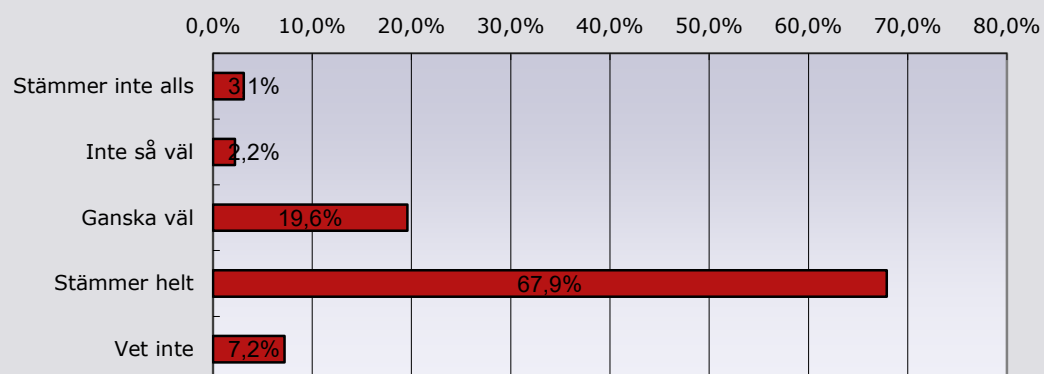
	Procent	Antal
Stämmer inte alls	2,8%	12
Inte så väl	3,5%	15
Ganska väl	18,0%	78
Stämmer helt	72,8%	316
Vet inte	3,0%	13
Svarande		434
Inget svar		13

10. Olika tjänstemän och behandlingspersonal runt omkring mig har samarbetat bra



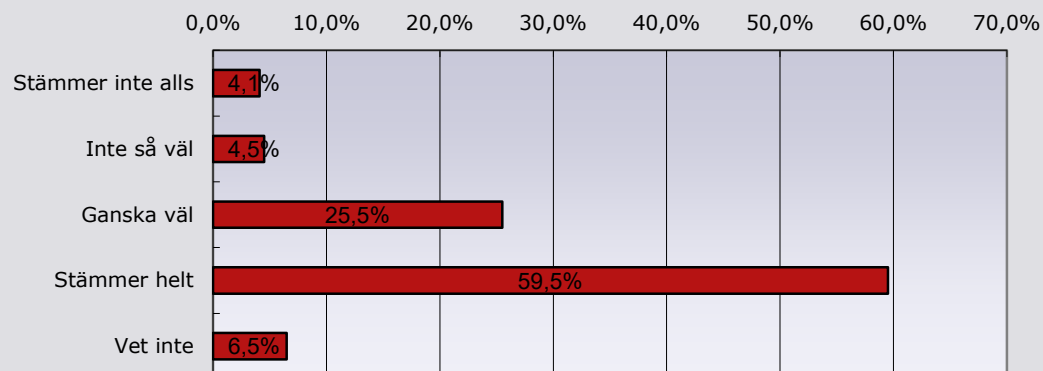
	Procent	Antal
Stämmer inte alls	4,3%	19
Inte så väl	7,3%	32
Ganska väl	27,4%	120
Stämmer helt	41,8%	183
Vet inte	19,2%	84
Svarande		438
Inget svar		9

11. Min kontakt har tillräcklig kunskap/erfarenhet



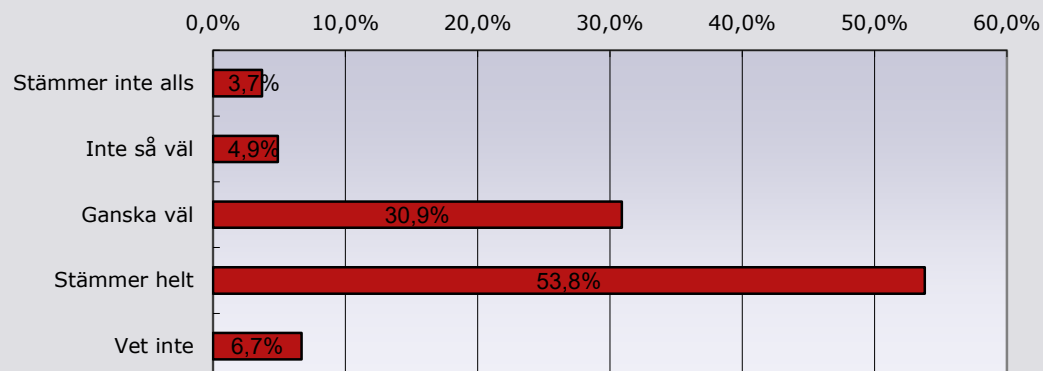
	Procent	Antal
Stämmer inte alls	3,1%	14
Inte så väl	2,2%	10
Ganska väl	19,6%	87
Stämmer helt	67,9%	302
Vet inte	7,2%	32
Svarande		445
Inget svar		2

12. Jag får den hjälp jag behöver



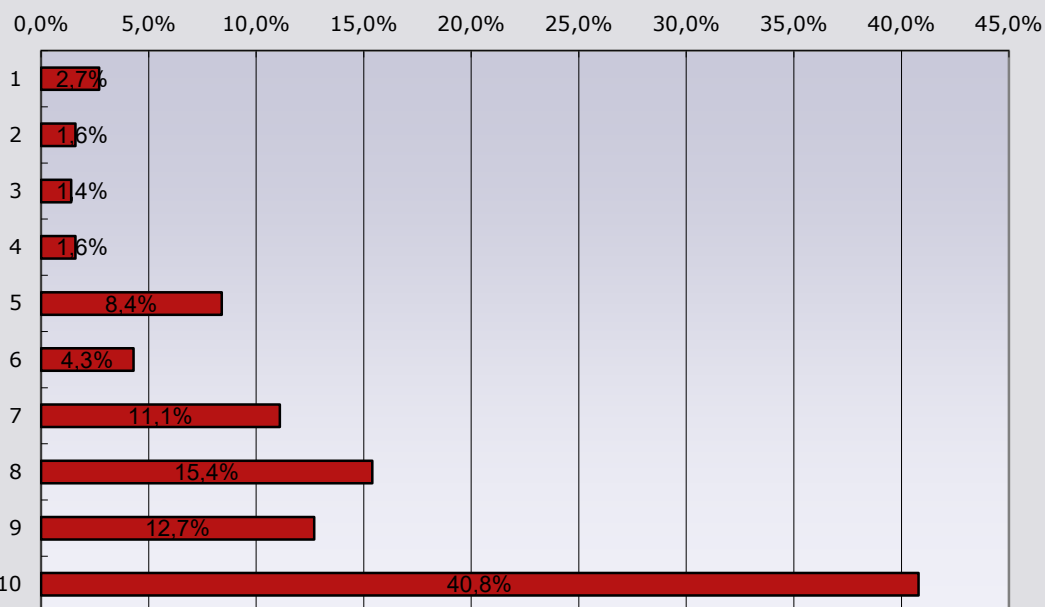
	Procent	Antal
Stämmer inte alls	4,1%	18
Inte så väl	4,5%	20
Ganska väl	25,5%	113
Stämmer helt	59,5%	264
Vet inte	6,5%	29
Svarande		444
Inget svar		3

13. Jag får hjälp när jag behöver



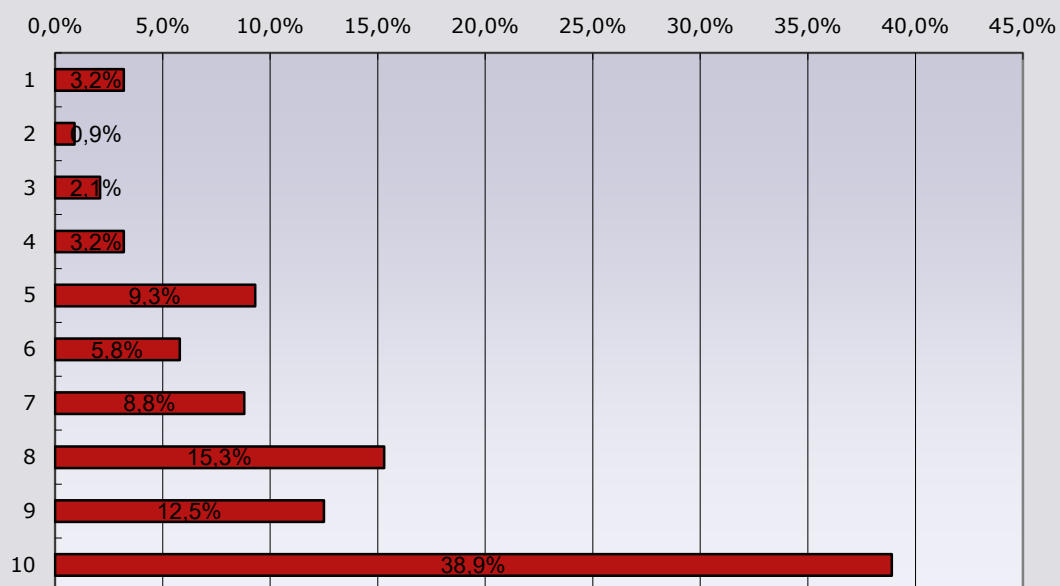
	Procent	Antal
Stämmer inte alls	3,7%	16
Inte så väl	4,9%	21
Ganska väl	30,9%	133
Stämmer helt	53,8%	232
Vet inte	6,7%	29
Svarande		431
Inget svar		16

14. Hur nöjd är du med hjälpen/rådgivningen som helhet?



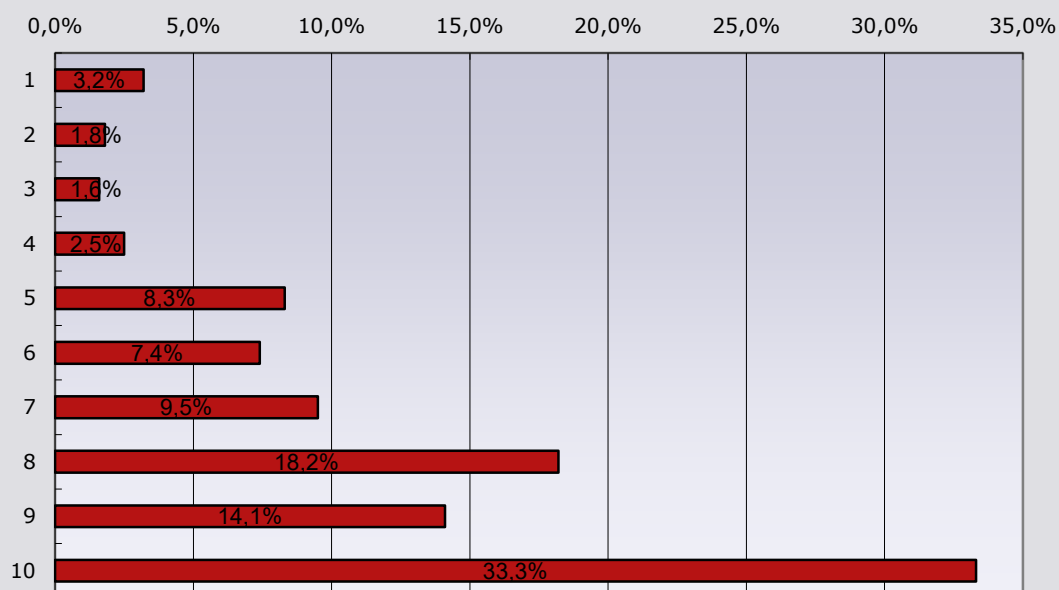
	Procent	Antal
1	2,7%	12
2	1,6%	7
3	1,4%	6
4	1,6%	7
5	8,4%	37
6	4,3%	19
7	11,1%	49
8	15,4%	68
9	12,7%	56
10	40,8%	180
Medel		8,08
Svarande		441
Inget svar		6

15. Hur väl har hjälpen/rådgivningen uppfyllt dina förväntningar på den?



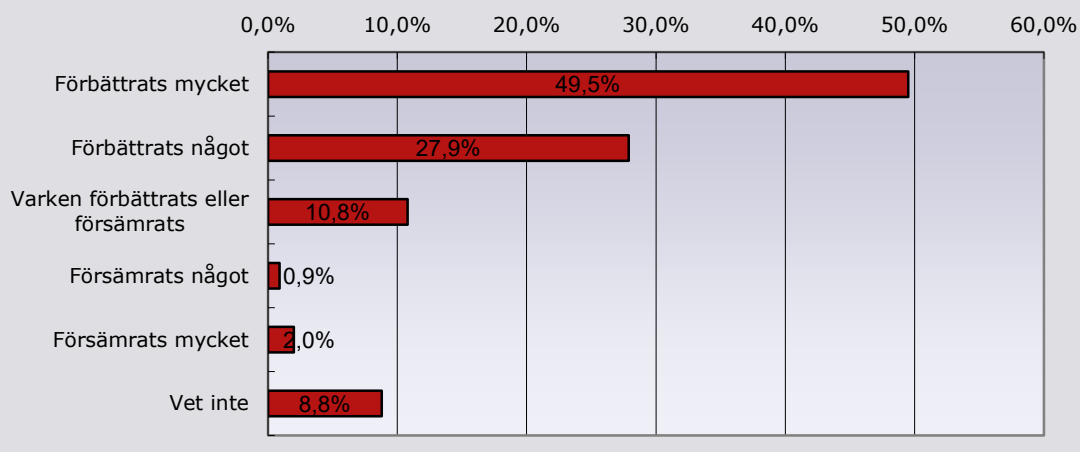
	Procent	Antal
1	3,2%	14
2	0,9%	4
3	2,1%	9
4	3,2%	14
5	9,3%	40
6	5,8%	25
7	8,8%	38
8	15,3%	66
9	12,5%	54
10	38,9%	168
Medel		7,91
Svarande		432
Inget svar		15

16. Tänk dig den bästa hjälpen/rådgivningen man kan få. Hur nära eller långt från en sådan hjälp är den hjälp du fått?



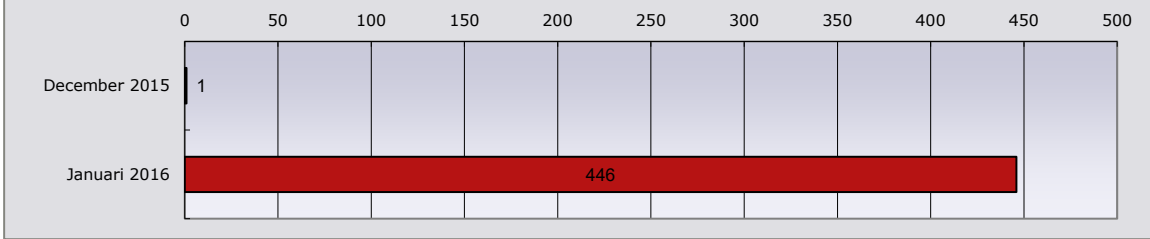
	Procent	Antal
1	3,2%	14
2	1,8%	8
3	1,6%	7
4	2,5%	11
5	8,3%	36
6	7,4%	32
7	9,5%	41
8	18,2%	79
9	14,1%	61
10	33,3%	144
Medel		7,79
Svarande		433
Inget svar		14

17. Hur har din situation ändrats i och med kontakten med oss?



	Procent	Antal
Förbättrats mycket	49,5%	220
Förbättrats något	27,9%	124
Varken förbättrats eller försämrats	10,8%	48
Försämrats något	0,9%	4
Försämrats mycket	2,0%	9
Vet inte	8,8%	39
Svarande		444
Inget svar		3

Antal svarande under perioden



Mottagare	Ej kontaktbara	Svarande	Svarsfrekvens
454	0	447	98.5%